



TELETASK

trendsetter in domotics



## TELETASK “CONTROL TOWER”

GESTION DE BÂTIMENTS POUR PROJETS ET VILLAGES INTELLIGENTS

***Le TELETASK “Control Tower” est une solution qui permet de surveiller et gérer plusieurs bâtiments (habitations, magasins, bureaux, salles d'exposition, résidences-services, chambres d'hôtel...) à partir d'un point central. Cela comprend aussi bien la surveillance des alarmes techniques que la commande de toutes les fonctions domotiques.***

En d'autres termes, il s'agit d'un outil de surveillance et de gestion qui vous permet de fournir aux bâtiments accouplés des services supplémentaires. Ainsi l'on peut gérer aisément à distance le chauffage, le conditionnement d'air, l'éclairage, le contrôle d'accès et une liste presque illimitée de paramètres à contrôler (l'énergie, le niveau de température, les demandes de service,...). Le logiciel 'CONTROL TOWER' en combinaison avec DoIP (Domotics over IP) est l'outil le plus puissant, innovant et rentable pour gérer un réseau de bâtiments, magasins ou chambres d'hôtel.

### UN EXEMPLE

Un opérateur peut gérer depuis un point

central les différents magasins, habitations, ... 24/24, 7/7. Dès qu'un événement anormal se manifeste, l'opérateur (ou les opérateurs) reçoit (reçoivent) un message précis (visuel & auditif) et un écran détaillé. Après avoir pris les mesures nécessaires, il peut supprimer l'alarme. En vue de contrôles ultérieurs, toutes les alarmes et actions sont bien entendu enregistrées dans la mémoire. L'opérateur peut à tout moment sélectionner l'immeuble concerné pour afficher l'écran individuel de cet immeuble. Sur cet écran, il peut alors examiner tous les détails et, à titre d'exemple, ajuster la température, allumer ou éteindre les lumières ou faire varier l'intensité lumineuse, ouvrir/fermer les portails, vérifier les tableaux électriques, voir les images des caméras vers la rue ou les voies d'accès, etc.

En plus de l'écran principal d'alarme, l'opérateur peut vérifier des écrans spécifiques d'ensemble. Contrôlez si tous les magasins accouplés sont ouverts ou fermés. Toute autre information comparable peut être utilisée dans un aperçu personnalisé. Sur la carte géographique l'opérateur peut vérifier l'état général des maisons, magasins,



**TELETASK**  
trendsetter in domotics

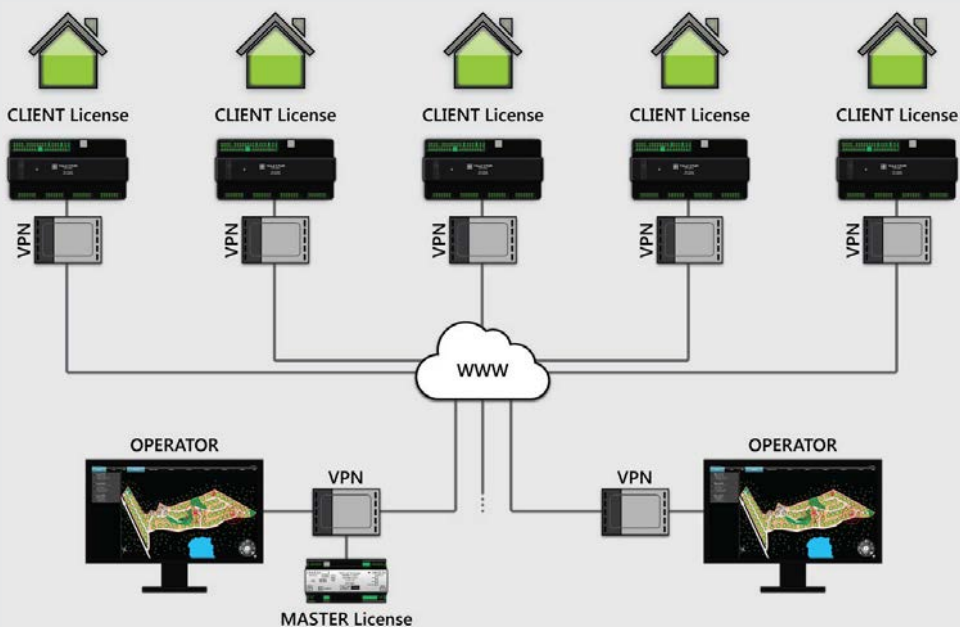


Figure: Control Tower set-up.

chambres, B&B, ... accouplés. Par exemple, une demi-heure avant le temps d'ouverture, le CONTROL TOWER peut montrer une alarme avertissant qu'une filiale n'est pas encore ouverte. Ou DoIP peut changer les paramètres de température dans les bâtiments accouplés à un temps prédéfini ou lorsque le système de sécurité est activé. Au cas où le système d'alarme ne serait pas activé après le temps de fermeture, l'opérateur reçoit un message. Lorsqu'il s'agit de résidences-services, l'opérateur ne verra sur son écran pas une carte géographique des filiales, mais par exemple tous les appartements et habitations sur le terrain ou dans la région. Dans le cas d'un hôtel, les différents services disposeront chacun d'un écran adapté, sur lequel ils pourront voir l'état des chambres. Ainsi, le service du linge verra uniquement les chambres qui demandent à venir chercher le linge. Le service de nettoyage verra quelles sont les chambres qui ne peuvent pas être desservies à cause de "ne pas déranger", etc.

### QUE FAIRE LORSQUE LE COURANT EST COUPÉ OU LA CONNEXION INTERNET EST PERDUE?

Le "Control Tower" surveille en permanence la tension de réseau individuelle des bâtiments et des maisons accouplés. Pour des raisons spécifiques, un système UPS peut être installé dans les bâtiments individuels. Néanmoins le CONTROL TOWER surveille en permanence la connexion WAN

(IP) de tous les bâtiments. En cas de panne de courant ou dès que la connexion IP avec un immeuble disparaît, l'opérateur reçoit un message précis. Un système TELETASK DoIP peut même transmettre des courriels et textos, indépendamment du "Control Tower". Les différents composants fonctionnent donc en parallèle et la sécurité et le confort des clients ne dépendent donc non seulement d'un opérateur humain CONTROL TOWER.

### COMPTEURS INTELLIGENTS - GESTION D'ÉNERGIE

Des compteurs intelligents sont faciles à intégrer avec le système TELETASK. Les opérateurs peuvent vérifier les paramètres d'énergie, la tension, le courant, la consommation (kWh), la puissance active/passive, les informations d'historique et les graphiques d'énergie de tous les bâtiments accouplés et ceci avec ou sans facilités locales génératrices d'énergie (verte). Les informations des compteurs intelligents de l'électricité et de l'énergie, de l'eau et du gaz sont incluses. Ainsi le CONTROL TOWER peut également être utilisé pour avoir des informations de facturation d'énergie sur un seul lieu central où l'on peut lire la consommation d'énergie en temps réel.

DoIP inclut par défaut une série de possibilités de gestion d'énergie. La gestion des surcharges, l'équilibrage énergétique et la gestion de priorités basée sur la réserve et la consommation d'énergie sont toujours incluses en DoIP.

### CAMÉRAS

L'intégration des caméras d'ensemble du village intelligent constituent aussi un beau complément qui peut être connecté au réseau IP (WAN). Des caméras intégrées vers les rues et les voies d'accès rendent la solution encore plus attractive.

### LE PRIX

Control Tower fonctionne sur des ordinateurs avec MS Windows (7 ou ultérieur). Il suffit d'acheter du côté TELETASK une seule licence MASTER et pour chaque client une licence SLAVE (dans le système domotique DoIP TELETASK). Une solution CONTROL TOWER ne signifie qu'un coût supplémentaire de quelques centaines d'euros. C'est la solution la plus rentable sur le marché.

### LA TECHNIQUE

Pour des raisons de sécurité, nous conseillons de prévoir une connexion VPN dans les bâtiments individuels. Un seul routeur VPN suffit pour une communication protégée à haute vitesse. Pour l'ordinateur équipé du logiciel de gestion Control Tower, on applique alors un routeur multi-VPN.

### RÉFÉRENCES DE COMMANDE LICENCES CONTROL TOWER

TDS15110 - licence MASTER  
(fonctionne sur un PC central CONTROL TOWER MS Windows 7/10).

TDS15111 - licence SLAVE (fonctionne sur chaque contrôleur DoIP - TELETASK).