



TELETASK

trendsetter in domotics



PROSOFT 5 SUITE CONFIGURATIESOFTWARE

De PROSOFT 5 Suite is het softwarepakket voor de professional voor de configuratie van uw TELETASK domotica systeem. De Suite omvat PROSOFT, TIMESOFT, USERSOFT, GUIOFT, AVSOFT, DALISOFT en VOICESOFT.

Een overzicht: In de Suite zit als eerste onderdeel PROSOFT zelf. Dit is de algemene configuratietool. In TIMESOFT kan u tijdsgebonden acties configureren. USERSOFT wordt gebruikt voor het beheer van gebruikers op allerlei niveaus zoals voor de toegangscontrole en de mobiele- en cloud toepassingen. GUIOFT configureert dan weer de grafische schermen ('GUI' staat voor Graphical User Interface) voor het werken met GUI+ op PC-aanraakschermen en de ATMOS app voor mobiele toestellen. AV-SOFT heeft u nodig om de integratie met (streaming) audio systemen te configureren. DALISOFT is de ingebouwde configuratietool voor het adresseren van DALI-drivers. Tot slot is er VOICESOFT, waarin u de definitie ingeeft, van spraaksturing met slimme assistenten.

Gezien standaard een IP interface beschikbaar is op alle centrale eenheden van TELETASK, is een LAN-verbinding vanzelfsprekend. Domotica over IP (DoIP) biedt u comfort waar u maar wenst. PROSOFT kan gebruikt

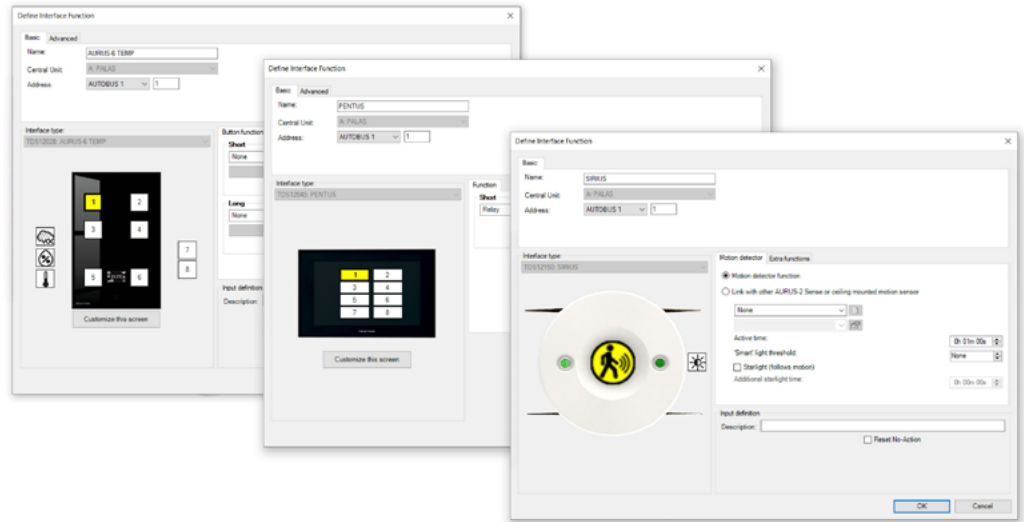
worden op de locatie van het project (via LAN) maar dit kan ook vanop afstand via LAN/WAN in combinatie met een hoogbeveiligde internet verbinding waar TELETASK borg staat voor uw privacy en veiligheid.

Al deze TELETASK configuratietools zijn gebaseerd op een exclusief concept waarbij eenvoud en kracht hand in hand gaan. De grafische gebruikersinterface van PROSOFT omvat geen complexe programmeertaal zoals vaak gebruikt om intelligente systemen te 'programmeren'. De grafische aanpak van PROSOFT maakt het juist eenvoudig en snel om aan te leren en te gebruiken. Gedurende de volledige levensduur van het systeem is het mogelijk dat er zich wijzigingen opdringen. PROSOFT biedt daarvoor de ideale oplossing. Een gedetailleerd technisch handboek is beschikbaar en een reeks trainingsfilms voor systeemintegratoren zijn beschikbaar in TT School (op onze professionals website)).

De configuratie van een TELETASK systeem kan volledig offline gebeuren. De PC dient niet gekoppeld te zijn aan een werkend systeem, wat een enorme flexibiliteit oplevert vóór, tijdens en na de installatie. Van zodra u klaar bent met de configuratie in PROSOFT, kan u deze via LAN/WAN doorsturen naar



TELETASK
trendsetter in domotics



PROSOFT screenshots

de centrale eenheid (PALAS of DOMUS). Mits een optioneel 'REMOTE SERVICES' cloud abonnement, kan u als systeemintegrator alle gewenste configuratieaanpassingen vanop afstand uitvoeren zonder u naar de klant te hoeven verplaatsen. Dit zorgt voor een uitzonderlijk efficiënte klantenservice.

PROSOFT bevat ook een unieke **diagnose** module. Een instant overzicht van de status van alle verbonden interfaces geeft u een gedetailleerde kijk op uw installaties. Tijdens de opstartfase is dit instrument heel nuttig om eventuele problemen of bekabelingsfouten snel op te sporen. Meer nog, u kan de diagnose ook uitvoeren vanop afstand. TELETASK specialisten verliezen geen tijd meer in verplaatsingen naar de site.

TIMESOFT

TIMESOFT wordt gebruikt voor het instellen van tijdsgebonden acties. Men koppelt de gewenste actie met het gewenste tijdstip op de on-screen kalender, zo eenvoudig is het. U kan dit eveneens snel aanpassen: met een muisklik selecteert u de actie en sleept deze naar het door u nieuwe gewenste tijdstip op de kalender.

USERSOFT

Voeg alle betrokken personen toe en bepaal hun rechten en mogelijkheden. Dit is bijvoorbeeld nodig voor de geïntegreerde toegangscontrole en de sturing vanop mobiele toestellen (met de ATMOS app). Anderzijds heeft ook de eindgebruiker toegang tot zijn TTcloud login en kan hij zelf bepalen wanneer de

systeemintegrator toegang heeft vanop afstand. In installaties waar veiligheid en privacy van het grootste belang zijn, is deze mogelijkheid uiteraard een must.

GUISOFT

Indien u meer info wenst betreffende de GUI generator in PROSOFT, verwijzen wij u graag door naar de betreffende leaflet.

DALISOFT

Hierin kan u DALI drivers adresseren zonder een speciale adresseringstool nodig te hebben.

VOICESOFT

Hierin kan u alle spraakopdrachten in de taal en volgens de wensen van de klant instellen. Het 'centraal licht in de zitkamer' kan dan bijvoorbeeld in spraakopdracht 'living spots' worden.

TALEN

PROSOFT is gratis en beschikbaar in verschillende talen: Engels, Nederlands, Frans, Spaans, Italiaans, Russisch, Sloveens, Portugees, Chinees, enz.

Nadat alle configuraties werden ingesteld, kan u een gedetailleerd rapport afdrukken. Dit document is het ideale rapport voor de bewoners. Via dit informatieve document leren de bewoners de aangekochte TELETASK installatie perfect kennen. Dit is vooral nuttig in de eerste dagen en weken na het betrekken van de woning. Het is ook een perfecte tool voor communicatie naar de systeemintegrator om gewenste wijzigingen door te geven.